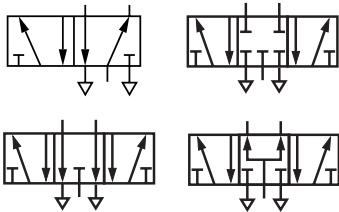
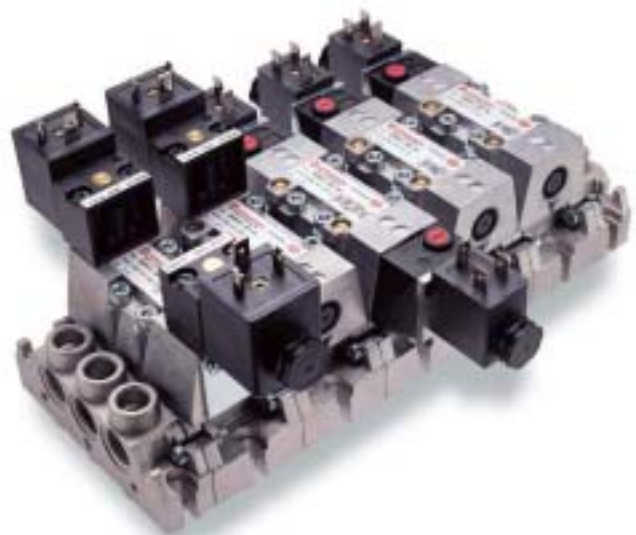


ISO★STAR

Электромагнитные и золотниковые клапаны управления

Опорная плита

5/2 и 5/3, ISO #1 - ISO #3



Бессальниковый золотник и золотник для продолжительной безотказной работы со специальным покрытием

Имеются интегральные регуляторы потока с размерами по ISO #1 и #2

Низкомощные соленоиды стандартно имеют ручное отключение

Широкий ассортимент опорных плит и дополнительных устройств

Технические данные

Средний:

Сжатый воздух, пропущенный через фильтр, с добавлением, без добавления смазочного масла и сухой

Рабочее давление:

Не более 16 бар; см. индивидуальные особенности в таблице

Расход:

ISO #1 1230 л/мин.
ISO #2 2450 л/мин.
ISO #3 4400 л/мин.

Температура окружающей среды:

От -15°C до +50°C электромагнитные модели
От -15°C до +80°C золотниковые модели.

В случае использования при температурах ниже +2°C обратитесь за консультацией в нашу Техническую службу.

Золотниковые клапаны с электромагнитным управлением

Размер	Функция	Приведение в действие	Регулятор расхода	Среднее положение	Торцевые модели с электромагнитным управлением		Модели CNOMO с электромагнитным управлением	
					Рабочее давление (бар)	Модель	Рабочее давление (бар)	Модель
ISO #1	5/2	Сол/пружина	-	-	1,8 ... 10	SXE9573-A71-00/****	1,8 ... 16	SXE9573-Z71-81/****
ISO #1	5/2	Сол/пружина	Встроенный	-	1,8 ... 10	SXE9573-A81-00/****	1,8 ... 16	SXE9573-Z81-81/****
ISO #1	5/2	Сол/воздух пружина	-	-	1 ... 10	SXE9573-A70-00/****	1 ... 10	SXE9573-Z70-60/****
ISO #1	5/2	Сол/воздух пружина	Встроенный	-	1 ... 10	SXE9573-A80-00/****	1 ... 10	SXE9573-Z80-60/****
ISO #1	5/2	Сол/сол.	-	-	2 ... 10	SXE0573-A50-00/****	2 ... 16	SXE0573-Z50-81/****
ISO #1	5/2	Сол/сол.	Встроенный	-	2 ... 10	SXE0573-A60-00/****	2 ... 16	SXE0573-Z60-81/****
ISO #1	5/3	Сол/сол.	Встроенный	APB	2 ... 10	SXE9673-A60-00/****	2 ... 16	SXE9673-Z60-81/****
ISO #1	5/3	Сол/сол.	Встроенный	COE	2 ... 10	SXE9773-A60-00/****	2 ... 16	SXE9773-Z60-81/****
ISO #1	5/3	Сол/сол.	Встроенный	COP	2 ... 10	SXE9873-A60-00/****	2 ... 16	SXE9873-Z60-81/****
ISO #2	5/2	Сол/пружина	-	-	1,8 ... 10	SXE9574-A71-00/****	1,8 ... 16	SXE9574-Z71-81/****
ISO #2	5/2	Сол/пружина	Встроенный	-	1,8 ... 10	SXE9574-A81-00/****	1,8 ... 16	SXE9574-Z81-81/****
ISO #2	5/2	Сол/воздух пружина	-	-	1 ... 10	SXE9574-A70-00/****	1 ... 10	SXE9574-Z70-60/****
ISO #2	5/2	Сол/воздух пружина	Встроенный	-	1 ... 10	SXE9574-A80-00/****	1 ... 10	SXE9574-Z80-60/****
ISO #2	5/2	Сол/сол.	-	-	2 ... 10	SXE0574-A50-00/****	2 ... 16	SXE0574-Z50-81/****
ISO #2	5/2	Сол/сол.	Встроенный	-	2 ... 10	SXE0574-A60-00/****	2 ... 16	SXE0574-Z60-81/****
ISO #2	5/3	Сол/сол.	Встроенный	APB	2 ... 10	SXE9674-A60-00/****	2 ... 16	SXE9674-Z60-81/****
ISO #2	5/3	Сол/сол.	Встроенный	COE	2 ... 10	SXE9774-A60-00/****	2 ... 16	SXE9774-Z60-81/****
ISO #2	5/3	Сол/сол.	Встроенный	COP	2 ... 10	SXE9874-A60-00/****	2 ... 16	SXE9874-Z60-81/****
ISO #3	5/2	Сол/пружина	-	-	1,8 ... 10	SXE9575-A71-00/****	1,8 ... 16	SXE9575-Z71-81/****
ISO #3	5/2	Сол/воздух пружина	-	-	1 ... 10	SXE9575-A70-00/****	1 ... 10	SXE9575-Z70-60/****
ISO #3	5/2	Сол/сол.	-	-	2 ... 10	SXE0575-A50-00/****	2 ... 16	SXE0575-Z50-81/****
ISO #3	5/3	Сол/сол.	-	APB	2 ... 10	SXE9675-A50-00/****	2 ... 16	SXE9675-Z50-81/****
ISO #3	5/3	Сол/сол.	-	COE	2 ... 10	SXE9775-A50-00/****	2 ... 16	SXE9775-Z50-81/****
ISO #3	5/3	Сол/сол.	-	COP	2 ... 10	SXE9875-A50-00/****	2 ... 16	SXE9875-Z50-81/****

APB = Все порты заблокированы, COE = Центр открыт Выпуск, COP = Центр открыт Давление. Для этих клапанов наборы для технического обслуживания не предусмотрены.

**** Ввести коды напряжения для стандартной модели или для модели CNOMO из правильной таблицы, приведенной ниже. Другие соединительные штекеры заказывать отдельно.

Ручное отключающее устройство на торцевых моделях с электромагнитным управлением: Нажать, чтобы запустить пружинный возврат, с возможностью блокировки

Ручное отключающее устройство на моделях CNOMO с электромагнитным управлением (-60/****): «Отверточная» память

Ручное отключающее устройство на моделях CNOMO с электромагнитным управлением (-81/****): Нажать, чтобы запустить пружинный возврат

Коды напряжений и запасные катушки для моделей с электромагнитным управлением на 10 бар

Напряжение	22 мм Катушка с контактной поверхностью соединителя по Промышленному стандарту			22 мм Катушка с контактной поверхностью соединителя по DIN 43650; таблица B		30 мм Катушка с контактной поверхностью соединителя по DIN 43650, таблица A			
	Код	Бросок/поддержание	Модель мощности	Код	Бросок/поддержание	Модель	Бросок/поддержание	Модель мощности	
12 В пост. тока	12J	2 Вт	QM/48/12J/21						
24 В пост. тока	13J	2 Вт	QM/48/13J/21	13L	2 Вт	V10626-A13L	23N	1,5 Вт	V10633-A23N
24 В - 50/60 Гц	14J	4/2,5 ВА	QM/48/14J/21				28N	2 ВА	V10633-A28N
110/120 В перем. тока 50/60 Гц	18J	4/2,5 ВА	QM/48/18J/21						
220/240 В - 50/60 Гц	19J	6/5 ВА	QM/48/19J/21						

Коды напряжений и запасные катушки для на 16 бар (только CNOMO)

Напряжение	30 мм Катушка с контактной поверхностью соединителя по DIN 43650, таблица A		
	Код	Бросок/поддержание	Модель мощности
24 В пост. тока	33N	4 Вт	V10633-A33N
110/120 В перем. тока	88N	8 ВА	V10633-A88N
230 В перем. тока	89N	8 ВА	V10633-A89N

Подробные сведения о штекерах соединителей и индикаторах см. на стр. 72

Пневматические золотниковые клапаны

Размер	Функция	Приведение в действие	Регулятор расхода	Среднее положение	Рабочее давление (бар)	Модель
ISO #1	5/2	Стержень/пружина	-	-	-0,9 ... 16	SXP9573-170-00
ISO #1	5/2	Стержень/пружина	Встроенный	-	-0,9 ... 16	SXP9573-180-00
ISO #1	5/2	Стержень/стержень	-	-	-0,9 ... 16	SXP0573-170-00
ISO #1	5/2	Стержень/стержень	Встроенный	-	-0,9 ... 16	SXP0573-180-00
ISO #1	5/3	Стержень/стержень	Встроенный	APB	-0,9 ... 16	SXP9673-180-00
ISO #1	5/3	Стержень/стержень	Встроенный	COE	-0,9 ... 16	SXP9773-180-00
ISO #1	5/3	Стержень/стержень	Встроенный	COP	-0,9 ... 16	SXP9873-180-00
ISO #1	5/2	Стержень/пружина	-	-	-0,9 ... 16	SXP9574-170-00
ISO #1	5/2	Стержень/пружина	Встроенный	-	-0,9 ... 16	SXP9574-180-00
ISO #1	5/2	Стержень/стержень	-	-	-0,9 ... 16	SXP0574-170-00
ISO #1	5/2	Стержень/стержень	Встроенный	-	-0,9 ... 16	SXP0574-180-00
ISO #1	5/3	Стержень/стержень	Встроенный	APB	-0,9 ... 16	SXP9674-180-00
ISO #1	5/3	Стержень/стержень	Встроенный	COE	-0,9 ... 16	SXP9774-180-00
ISO #1	5/3	Стержень/стержень	Встроенный	COP	-0,9 ... 16	SXP9874-180-00
ISO #1	5/2	Стержень/пружина	-	-	-0,9 ... 16	SXP9575-170-00
ISO #1	5/2	Стержень/стержень	-	-	-0,9 ... 16	SXP0575-170-00
ISO #1	5/3	Стержень/стержень	-	APB	-0,9 ... 16	SXP9675-170-00
ISO #1	5/3	Стержень/стержень	-	COE	-0,9 ... 16	SXP9775-170-00
ISO #1	5/3	Стержень/стержень	-	COP	-0,9 ... 16	SXP9875-170-00

APB = All Ports Blocked - Все порты заблокированы, COE = Centre Open Exhaust - Центр открыт Выпуск, COP = Centre Open Pressure - Центр открыт Давление.
Для этих клапанов наборы для технического обслуживания не предусмотрены.

Опорные плоскости

VDMA 24 345 опорные панели

	Форма А Боковая сторона с портами	Форма С Коллектор	Форма D Торцевые крышки	Диск перекрытия
ISO#1	M/P19126 (G1/4)	CQM/22152/3/21	CQM/22152/3/22	FP 8382
ISO#2	M/P19132 (G3/8)	CQM/22253/3/21	CQM/22253/3/22	FP 8482
ISO#3	M/P19138 (G1/2)	CQM/22354/3/21	CQM/22354/3/22	FP 8582

Варианты универсального основания

	Модульная основа Боковая сторона и днище с портами	Торцевые крышки*	Торцевая крышка, торцевые порты открыты	Переходная панель	Диск перекрытия
ISO#1	CQM/22152/3/27 (G1/4)	CQM/22152/3/28 (G3/8)	CQM/22152/3/31 (G3/8)	CQM/22152/3/29 (#1-#2)	M/P43173
ISO#2	CQM/22253/3/27 (G3/8)	CQM/22253/3/28 (G1/2)	CQM/22253/3/31 (G1/2)		M/P43174

* Все порты поставляются вырезанными для оптимальной конфигурации системы.

Дополнительные устройства

	Плата для одиночного регулятора давления	Плата для одиночного регулятора давления	Плата для одиночного регулятора давления	Двойная плата регулятора давления
ISO #1	V71010-KB1 Порт 1 пер.	V71012-KB2 Порт 2 пер.	V71012-KB3 Порт 4 пер.	V71012-KB4 Порты 2+4 пер.
ISO #2	V71010-KC1 Порт 1 пер.	V71012-KC2 Порт 2 пер.	V71012-KC3 Порт 4 пер.	V71012-KC4 Порты 2+4 пер.
ISO #3	V71010-KD1 Порт 1 пер.	V71012-KD2 Порт 2 пер.	V71012-KD3 Порт 4 пер.	V71012-KD4 Порты 2+4 пер.