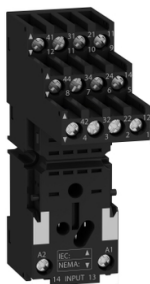


Технические характеристики продукта

Спецификации



Розетка, RXM2/RXM4 реле, винтовые зажимы, отдельные контакты

RXZE2S114M

Основные характеристики

Серия	Реле времени Harmony
Краткое название устройства	RXZ
Тип продукта	Розетка
совместимость продукта	Реле, вставляемое в штепсельную колодку RXM с 2 переключающ. контакт Реле, вставляемое в штепсельную колодку RXM с 4 переключающ. контакт Реле, вставляемое в штепсельную колодку REXL с 2 переключающ. контакт Реле, вставляемое в штепсельную колодку REXL с 4 переключающ. контакт Реле, вставляемое в штепсельную колодку 782H с 4 переключающ. контакт
Тип контактов	4 переключающ.
[Ith] условный тепловой ток на открытом воздухе	10 A

Дополнительные характеристики

форма вывода	Плоский
[Ue] номинальное рабочее напряжение	< 250 V в соответствии с IEC < 300 V в соответствии с UL
расположение зажимов контактов	Отдельный
соединения – клеммы	Клеммные блоки с винтовыми зажимами, 1 x 0.34...1 x 2.5 mm ² (AWG 22...AWG 14) гибкий С кабельным наконечником Клеммные блоки с винтовыми зажимами, 2 x 0.34...2 x 1 mm ² (AWG 22...AWG 17) гибкий С кабельным наконечником Клеммные блоки с винтовыми зажимами, 1 x 0,5...1 x 2,5 mm ² (AWG 20...AWG 14) жесткий кабель Без наконечника Клеммные блоки с винтовыми зажимами, 2 x 0,5...2 x 1,5 mm ² (AWG 20...AWG 16) жесткий кабель Без наконечника
момент затяжки	< 1 Н.м для М3 винт(ы)
Способ установки	Винтом (Панель) Защелкивающ. (35 мм симметричная DIN-рейка)
Номинальное импульсное допустимое напряже	4 кВ
Категория перенапряжения	III
Степень загрязнения	3
минимальная партия для продажи	10
ширина	27 mm
Вес нетто	0,062 kg

Условия эксплуатации

Степень защиты IP	IP20 conforming to IEC 60529
Электрическая прочность изоляции	2500 вольт

Стандарты	IEC 61984
Сертификаты	CSA Lloyd's UL
Маркировка	CE
Температура окружающей среды при хранении	-40...85 °C
Рабочая температура окружающей среды	-40...55 °C

Тип упаковки

Unit Type of Package 1	PCE
Number of Units in Package 1	1
Package 1 Height	2,679 cm
Package 1 Width	2,893 cm
Package 1 Length	8,219 cm
Package 1 Weight	62,2 g
Unit Type of Package 2	BB1
Number of Units in Package 2	10
Package 2 Height	6,6 cm
Package 2 Width	11,4 cm
Package 2 Length	13,7 cm
Package 2 Weight	664,5 g
Unit Type of Package 3	S03
Number of Units in Package 3	200
Package 3 Height	30 cm
Package 3 Width	30 cm
Package 3 Length	40 cm
Package 3 Weight	13,2 kg

Гарантия на оборудование

Гарантия	18 месяцев
----------	------------

Устойчивое развитие

Знак **Green Premium™** - это обязательство компании Schneider Electric поставлять продукцию с лучшими в своем классе характеристиками по характеристикам окружающей среды. Green Premium обещает соответствие новейшим нормативным требованиям, прозрачность воздействия на окружающую среду, а также безопасность продукции с низким уровнем выбросов CO₂.

Руководство по оценке устойчивости продукта - это информационная статья, в которой разъясняются глобальные стандарты экомаркировки и способы интерпретации экологических деклараций.

[Подробнее о Green Premium >](#)

[Руководство по оценке устойчивости продукта >](#)



Прозрачность RoHS/REACH

Показатель состояния

Не Содержит Особо Опасных Веществ
Согласно Декларации Reach

Не Содержит Токсичных Тяжелых
Металлов

Не Содержит Ртуту

Информация Об Исключениях По
Регламенту Rohs **Да**

Сертификация и стандарты

Регламент **Reach**

[Декларация REACH](#)

Директива **Ec Rohs**

Соответствует по умолчанию (продукт вне сферы действия EC RoHS)

[Декларация EC RoHS](#)

Регламент **Rohs** Китая

[Декларация RoHS Китая](#)

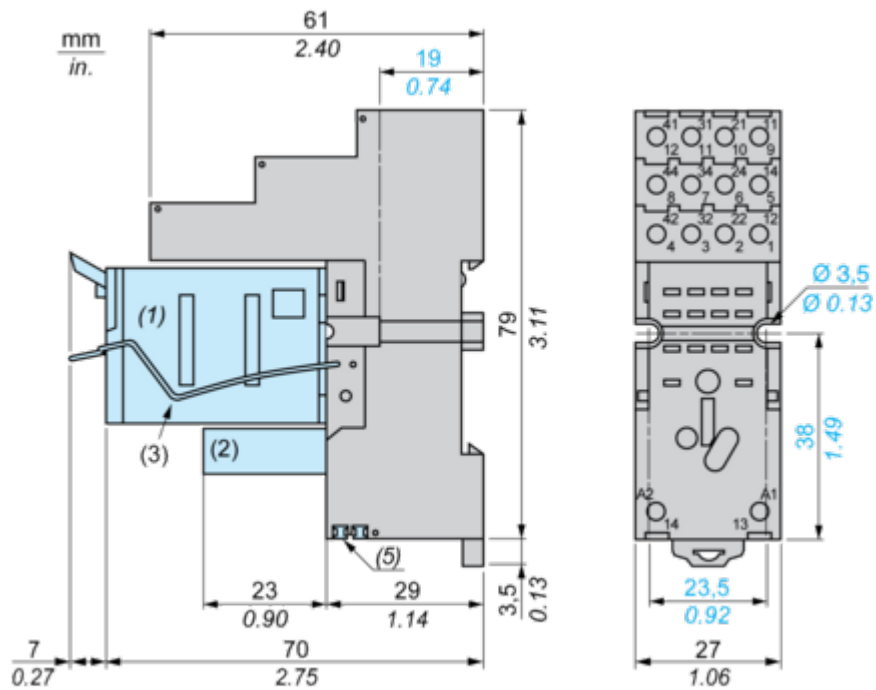
Экологическая Отчетность

[Экологический профиль продукта](#)

Профиль Кругооборота

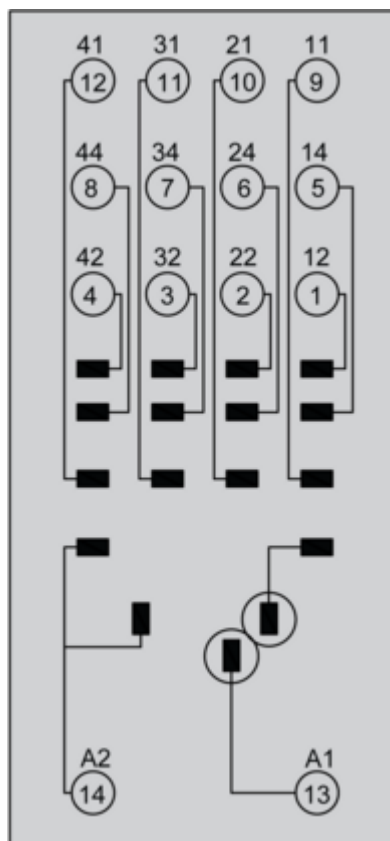
Отсутствие особых требований по утилизации

Dimensions

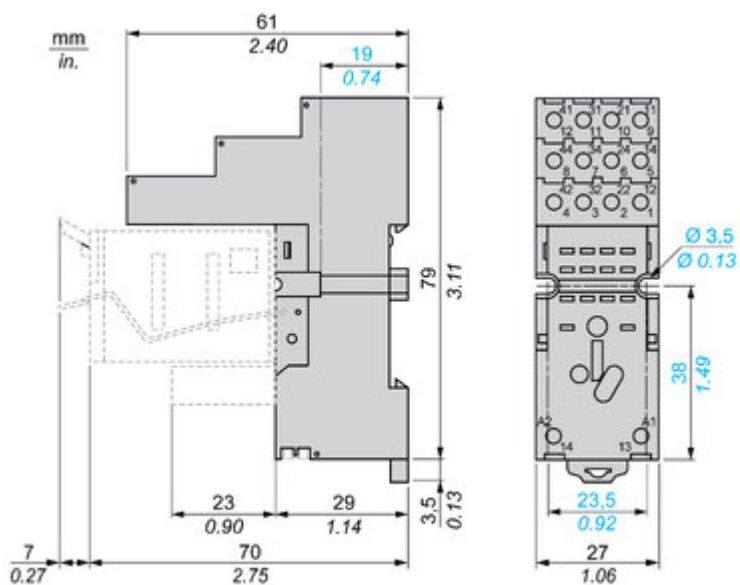


- (1) Relays
- (2) Protection module
- (3) Maintaining clamp
- (4) 2 elongated holes $\text{Ø } 3.5 \text{ mm} \times 6.5 \text{ mm}$ / $\text{Ø } 0.13 \text{ in.} \times 0.25 \text{ in.}$
- (5) 2 bus jumpers

Wiring Diagram



Dimensions



Technical Benefits

Harmony Timer Relay

Flexible choice of screw or spring connection terminals for wiring.

One product reference covering 28 timing functions, 2 outputs, and a wide range of supply voltage 24...240 V AC/DC.

Dust and unintended human intervention avoided thanks to the IP50 lead-sealable settings protection cover.



A Dial-Pointer LED indicator that enhances ease of operation in difficult environments such as dusty or low-light conditions

Different mounting style to meet your preference:
DIN rail mount with product width; 17.5 mm/0.69 in.
22.5 mm/0.88 in.
Plug in mounting with socket

Product benefits / Features

Features

Harmony Timer Relay



The image shows a Schneider RXZE2S114M Harmony Timer Relay, a black rectangular device with a terminal block at the top and a control panel with a dial and buttons on the front. The dial has markings for 'On', 'Off', and 'Test'. The Schneider logo is visible at the bottom of the device.

- 

"Diagnostic button" to check downstream circuit immediately, shorten the commission and troubleshooting time
- 

Wide range of time delay for adjustment: from 0.01 s to 999 hrs.
- 

Compatible with a wide range of applications including machines, buildings, water segments, and HVAC.
- 

Compliant with IEC 60255-1 standard, and a wide array of product certifications such as UL, CE, CSA, EAC.
- 

Unprecedented accuracy, predictive maintenance, and superior security.

Image of product / Alternate images

Alternative



